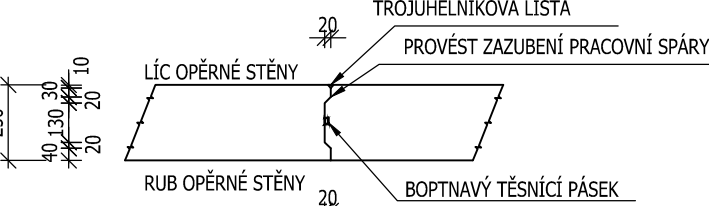


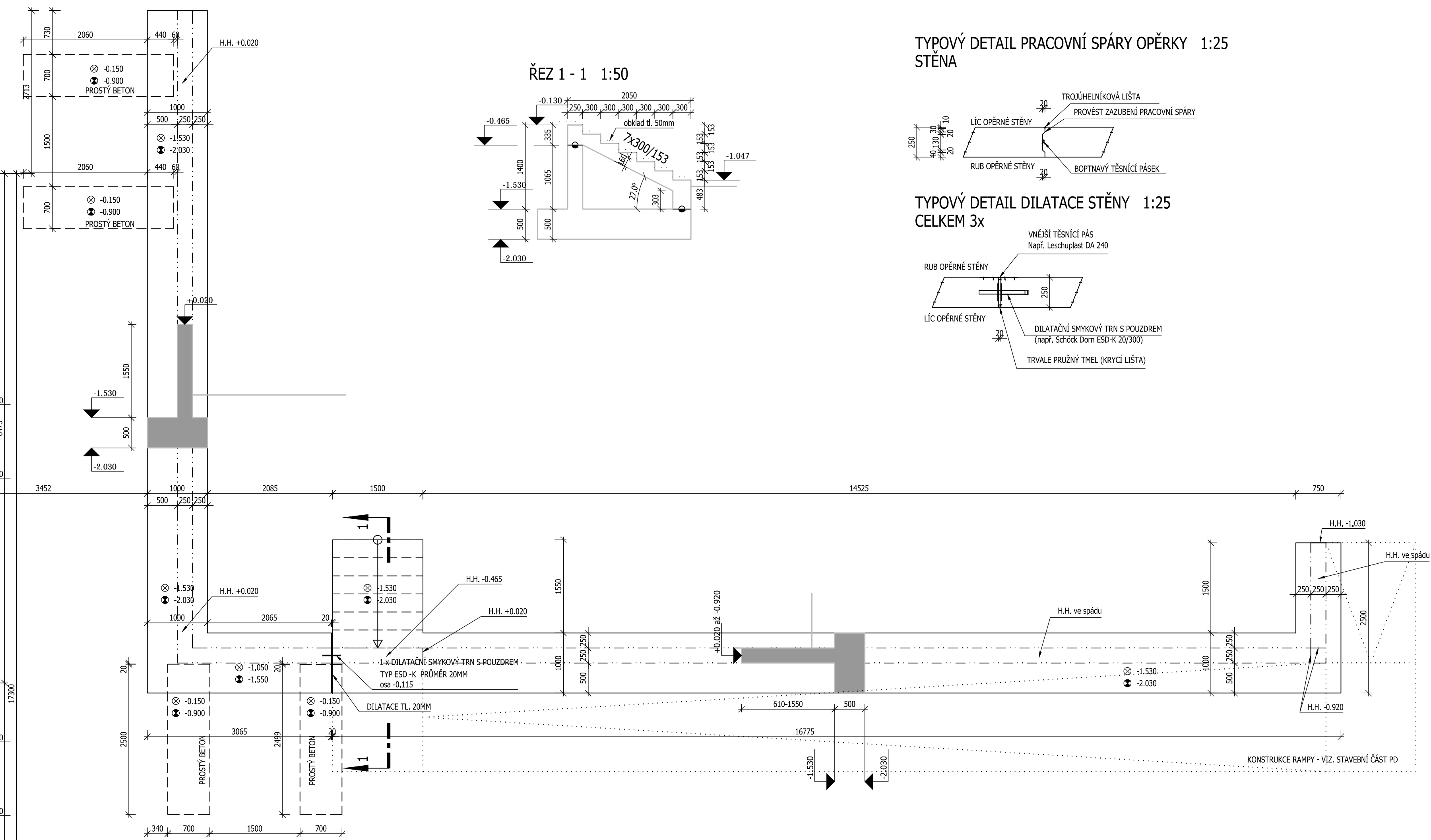
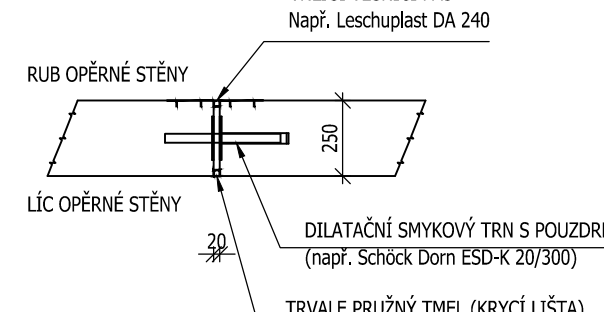
ZÁKLADY PRO VENKOVNÍ BAZÉN 1:50



TYPOVÝ DETAIL PRACOVNÍ SPÁRY OPĚRKY 1:25
 STĚNA



TYPOVÝ DETAIL DILATACE STĚNY 1:25
 ČEL KEM 3x

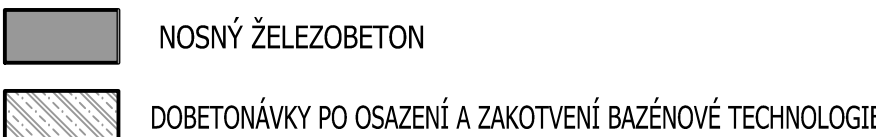


Poznámky

- [illegible]

BETON ZÁKLADY C30/37–XC2–XA2 (CZ F.1) C1 0,1–0max
 BETON ZÁKLAD OPEŘENÍ C30/37–XC2–XA2 (CZ F.1) C1 0,1–0max
 BETON SYSTÉMU OPEŘENÍ C30/37–XC4–XA2–XF1 (CZ F.1) C1 0,1–0max
 ŽELEZNÝ PŘÍRÁDKY C30/37–XC2–XA2 (CZ F.1) C1 0,1–0max
 max. průřez 120 mm
 NÁSTŘIK PĚNOSTI BETONU BŽNŽ
 NÁVRHOVÉ DESKY ČSN EN 1992-1-1; ČSN EN 260-1-24
 KRITÉRIUM ŽIVOTNÍ ŽIVOTNOSTI 40 mm
 KRITÉRIUM ŽIVOTNOSTI 50 mm
 OCEĽ B 500 (R 10 505)
 NEVÝRAŽNÉ DESKY SVOU VÝZRAUBOU ČS PROSTU
 POLYMERU BRUSLOU SVOU VÝZRAUBOU NE STEREDNĚ
 NEVÝRAŽNÉ POLYMERU SYSTÉMU 1/2 Dm (TAB. 8.1.)
 NEVÝRAŽNÉ DESKY SYSTÉMU 90, 90p resp. 180
 CELKOVÉ VÝŠKY VLOŽKY SVOU ŠÍŘKOU VÝŠKY
 ROVNÉ VLOŽKY SVOU VÝŠKOU ODPOVÍDAJÍ "0".

LEGENDA:



VÝPIS PRVKŮ DILATACE A PRAC. SPÁR

Číslo	Polozka	Počet (kusů)	Poznámka
1	SMYKOVÝ TRN	5 KS	TL SPÁRY 20MM
2	VNĚJŠÍ TĚSŤACÍ PÁS	5,2 BM	-
3	TĚSŤACÍ PÁSEK	3,4 BM	dle výroby přípravy

⊗ HORNÍ HRANA KONSTRUKCE
⊙ SPODNÍ HRANA KONSTRUKCE
±0.000 = 387.730 m n.m.

387,73m n.m. = ±0,000



BFB studio s.r.o.		Komunardů 3, Praha 7 IČO: 48535826
investor	Město Karlovy Vary	č. zak.: 2014-04-078-05
objednatel	Město Karlovy Vary	stapel: DPS
stavba		zák. proj.: Ing. J. Brychta
	KARLOVY VARY – VENKOVNÉ BAZÉN	zpracov.: Ing. S. Boleča
objekt	SO 01 – VÍCEČLOUVÝ BAZÉN	vypracov.: Ing. S. Doležal
část	D.1.2 – KONSTRUKČNÍ ŘEŠENÍ	datum: 24.7.2014
název	ZÁKLADY BAZÉNU A OPĚRNÉ STĚNY – TVAR	měří: 1:50
		01 4. úroveň